

# NP YOUNG COACHING

INTERNETBASERAT STÖD TILL UNGA MED NEUROPSYKIATRISKT FUNKTIONSHINDER

**Internetbaserat stöd och coaching**  
– habilitering av unga vuxna med  
neuropsykiatriska funktionshinder (NPF).  
En pilotstudie.

## PROJEKTANSVARIGA

**Elisabet Wentz**, projektledare, Barn- och ungdomspsykiatri, Institutionen för neurovetenskap och fysiologi, Göteborgs universitet/Vårdalinstitutet

**Britt Hedman Ahlström**, Institutionen för vårdvetenskap och hälsa, Göteborgs universitet, Institutionen för omvårdnad, hälsa och kultur, Högskolan Väst/Vårdalinstitutet

## ÖVRIGA MEDARBETARE:

**Agneta Nydén**, leg. psykolog, medicine doktor

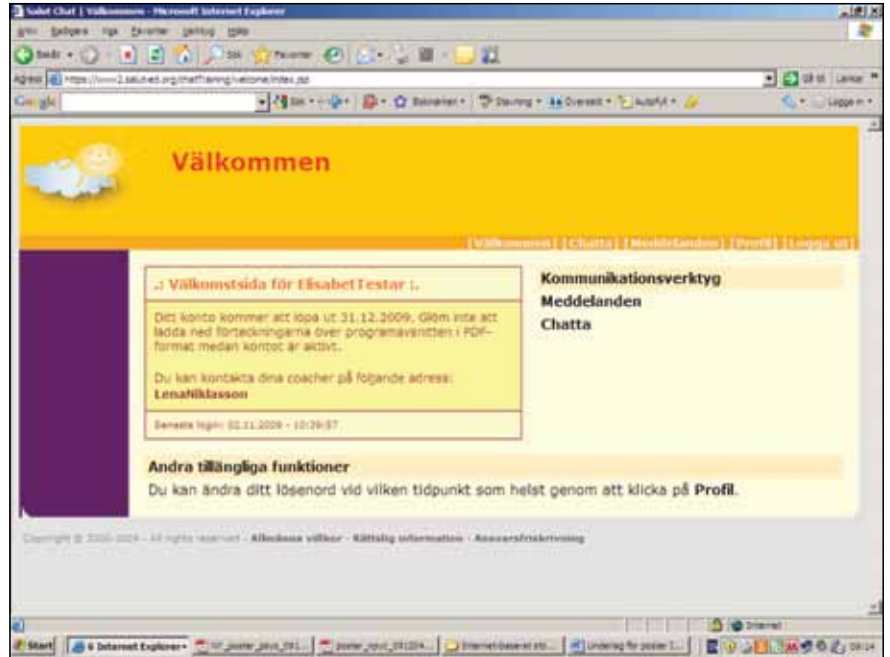
**Lena Niklasson**, leg. psykolog, medicine doktor

**Louise Hakenäs-Plate**, leg. psykolog

**Marie Lindström**, pedagog

**Helena Osmar-Swerkersdotter**, socionom, koordinator

**Pia Mattzon**, kommunikatör



Välkomstsidan för chattprogrammet inom NP Young Coaching.

## BAKGRUND

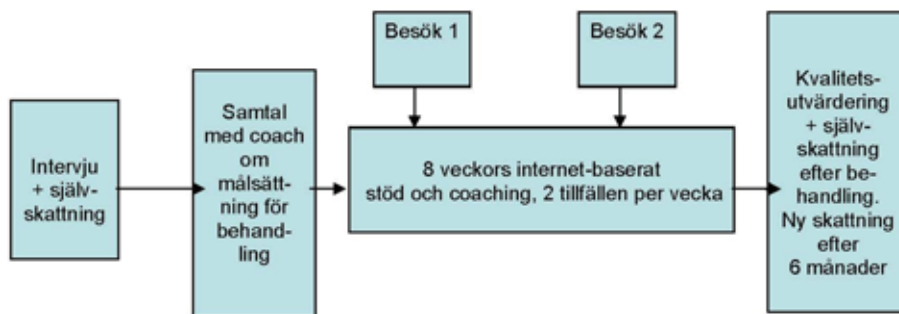
Kunskapsläget kring barn med NPF såsom ADHD, autismspektrumtillstånd och Tourettes syndrom är idag omfattande. Gruppen unga vuxna med dessa funktionshinder är emellertid fortfarande dåligt undersökt; få studier gällande behandling, vardagssituation och behov av stöd är publicerade.

## SYFTE

1. Att utveckla en modell för internetinsatser i form av stöd och coaching till unga vuxna individer med NPF samt att utvärdera effekten av internetinsatserna.  
2. Att få ökad kunskap om hur unga vuxna med NPF fungerar utifrån analys av chattedialogen och intervjuer med coacherna.

## METOD

Unga vuxna personer mellan 15 och 25 år med diagnostiserad NPF inkluderas i interventionen och erbjuds coaching under 8 veckor via internet (chatt och e-mejl) vid 2 tillfällen/vecka. Data samlas in före och efter interventionen samt 6 månader efter behandlingens slut via självskattningsformulär (SOC-13, Rosenberg Self Esteem Scale, MANSA, MADRS och HAD). Föräldrar fyller i en Utvärderingsskala för närstående. Dessutom genomgår deltagarna intervju gällande kvalitetsutvärdering (POCR). Kvalitativa data utgörs av text från chattedialogen samt intervjuer med coacherna.



## FÖRVÄNTAT RESULTAT

Den unga vuxna förväntas få ökad livskvalitet, en större förståelse för vad funktionshindret innebär och vad det egna beteendet betyder för vardagslivet. Vi planerar att modellen för internetinsatser ska implementeras vid andra vårdinrättningar. Studien kommer att leda till en fördjupad kunskap om vad coaching via internet innebär.

## PROJEKTETS BETYDELSE

Unga vuxna individer med NPF är svåra att komma i kontakt med och behandla. De har stora igångsättningssvårigheter, vilket gör att de får svårt att ta sig utanför hemmet. De brister i exekutiva funktioner (förmåga att planera och tänka logiskt), vilket gör att de missar eller glömmar bort besök på psykiatrisk mottagning. Med internetbaserat

stöd och coaching underlättar vi kontakten mellan individen och sjukvården. De kan befina sig hemma och få den stöttning de behöver. Kommunikationen sker mer på ungdomarnas villkor, då många är vana vid att kommunicera via chatt.